



**Landkreis
München**



herausgegeben Landkreis München · täglich aktuell · 28. März 2024

Offene Stellen in Erdweg

Aktuell werden **25 offene Stellen** in der Stadt/Region Erdweg angeboten.
Am 27./28.03.2024 wurden **0 Stellen neu veröffentlicht**.

Praktischer Service für die Jobsuche

Das Jobcenter bietet einen praktischen Service für alle Personen auf Jobsuche: die jobNEWS in der JobZENTRALE. Auf einen Blick wird deutlich, in welchen Bereichen der Arbeitsmarkt welche Potenziale bietet. Für die gesamte Region.

Automatische Recherche

Die JobZENTRALE recherchiert völlig automatisch jeden Tag freie Stellen aus der gesamten Region. Zudem auch freie Ausbildungsplätze. In der Rubrik jobNEWSlokal kann für jeden Ort eine eigene Stellenliste per PDF aufgerufen und ausgedruckt werden.

Inhalt dieser Ausgabe:

Übersicht	2
Aktuelle Stellenangebote	3
Stellenentwicklung	9
Ansprechpartner	15



Ähnliche Stellenanzeigen werden zusammengefasst


Die JobZENTRALE bietet einen besonderen Service: ähnliche Stellenanzeigen werden in Berufsgruppen zusammengefasst. Das erleichtert die Suche enorm, da man alle Stellenanzeigen aus einem ähnlichen Bereich direkt aufrufen kann. Durch den PDF-Ausdruck je Berufsgruppe wird es noch einfacher.

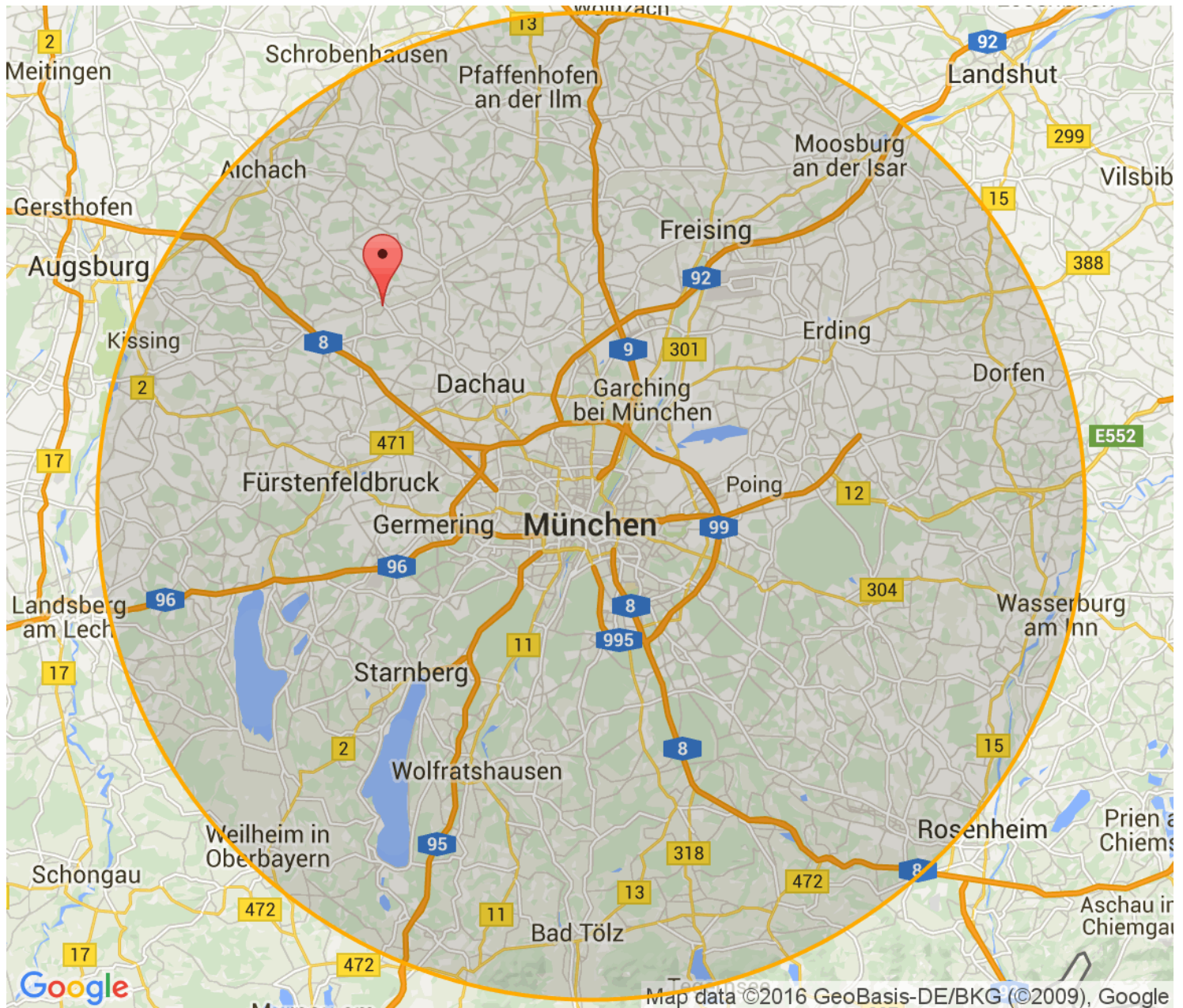


Landkreis
München



jobNEWSlokal liefert freie Stellen aus folgender Stadt / Region:

 Erdweg





Landkreis
München



herausgegeben Landkreis München · täglich aktuell · 28. März 2024

Aktuelle Stellen in Erdweg

Stellen für Spezialisten und Experten	3
Stellen für Fachkräfte	5
Stellen für Helfer	6
Praktikumsplätze	7
Sonstige Stellen	8

Die Stellen sind nach dem Datum der Veröffentlichung sortiert. Die aktuellen Stellen stehen oben. Z = Zeitarbeit. P = Personalberatung/ private Arbeitsvermittlung. G = geringfügige Beschäftigung. A = Ausbildungsplatz.

12 Stellen für Spezialisten und Experten:

1	26.03.2024	Serieneinkäufer (m/w/d) Automotive, Erdweg 85253 Erdweg - Minebea AccessSolutions Deutschland GmbH https://www.jobnews.info/lkm/922546662	
2	22.03.2024	Projekteinkäufer (m/w/d) Automotive, Erdweg 85253 Erdweg - Minebea AccessSolutions Deutschland GmbH https://www.jobnews.info/lkm/922221152	
3	18.03.2024	(Junior) Software Designer (m/f/d) - Development Erdweg - Precision Motors Deutsche Minebea GmbH https://www.jobnews.info/lkm/921873240	
4	10.03.2024	Maler (m/w/d) (Vollzeit oder Teilzeit) mit flexibler Arbeitszeitgestaltung 85253 Erdweg - Malerei Bayer GmbH https://www.jobnews.info/lkm/920884567	
5	07.03.2024	Qualitätsingenieur Software (m/w/d), Erdweg 85253 Erdweg - Minebea AccessSolutions Deutschland GmbH https://www.jobnews.info/lkm/920554562	
6	27.02.2024	Junior Industrial Engineer (m/w/d) Prüftechnik, Erdweg 85253 Erdweg - Minebea AccessSolutions Deutschland GmbH https://www.jobnews.info/lkm/919842060	
7	27.02.2024	(Junior) Bilanzbuchhalter (m/w/d) 85253 Erdweg - DIS AG https://www.jobnews.info/lkm/919914496	Z
8	26.02.2024	Junior Industrial Engineer (m/w/d) Prüftechnik Erdweg - Precision Motors Deutsche Minebea GmbH https://www.jobnews.info/lkm/922445209	
9	24.02.2024	Mini-Job/Aushilfe Kreditorenbuchhaltung (m/w/d) auf 538EUR-Basis Erdweg - Precision Motors Deutsche Minebea GmbH https://www.jobnews.info/lkm/922445211	



Landkreis
München



Herausgeber: Landkreis München · täglich aktuell · 28. März 2024

12 Stellen für Spezialisten und Experten:

10	22.02.2024	Senior Industrial Engineer (m/w/d) Prüftechnik, Erdweg 85253 Erdweg - Minebea AccessSolutions Deutschland GmbH https://www.jobnews.info/lkm/919243490
11	02.02.2024	Projektleiter Automotive (m/w/d) - Entwicklung, Erdweg 85253 Erdweg - Minebea AccessSolutions Deutschland GmbH https://www.jobnews.info/lkm/915628037
12	10.01.2024	Akustikingenieur Automotive (m/w/d) - Entwicklung, Erdweg 85253 Erdweg - Minebea AccessSolutions Deutschland GmbH https://www.jobnews.info/lkm/911948971



Landkreis
München



herausgegeben Landkreis München · täglich aktuell · 28. März 2024

3 Stellen für Fachkräfte:

13	15.03.2024	Schreiner (m/w/d) 85253 Erdweg - MW Ausbau GmbH https://www.jobnews.info/lkm/921542523
14	05.02.2024	Pferdepfleger od. Landwirtschaftshelfer (m/w) 85253 Erdweg - Renn- Pferde Boomerang gGmbH https://www.jobnews.info/lkm/915913547
15	09.01.2024	Maurer/in 85253 Erdweg - Hirner Bauunternehmung GmbH https://www.jobnews.info/lkm/911787891



Landkreis
München



herausgegeben Landkreis München · täglich aktuell · 28. März 2024

2 Stellen für Helfer:

16	23.03.2024	Reinigungskraft (m/w/d) Erdweg - Wörmann Transporte GmbH Co. KG https://www.jobnews.info/lkm/922229312
17	23.01.2024	Maler oder Malerhelfer (m/w/d) 85253 Erdweg - Maler-Team Willibald GmbH https://www.jobnews.info/lkm/914210273



Landkreis
München



Herausgeber: Landkreis München · täglich aktuell · 28. März 2024

1 Praktikumsplätze:

18 08.02.2024 **Katholische Landvolkshochschule Petersberg**

Erdweg - Kultur, Denkmalpflege, Erwachsenenbildung , Umwelt- und Naturschutz sowie Nachhaltigkeit , ...

<https://www.jobnews.info/lkm/917475749>



Landkreis
München



herausgegeben Landkreis München · täglich aktuell · 28. März 2024

7 sonstige Stellen:

19	22.03.2024	Fertigungshelfer (m/w/d) 85253 Erdweg, 82140 Olching - HELMES Gesellschaft für Personalservice GmbH https://www.jobnews.info/lkm/922221147	Z
20	15.03.2024	Werkstudent (m/w/d) - Accounting, Erdweg 85253 Erdweg - Minebea AccessSolutions Deutschland GmbH https://www.jobnews.info/lkm/921542544	
21	13.03.2024	Werkstudent (m/w/d) - Controlling, Erdweg 85253 Erdweg - Minebea AccessSolutions Deutschland GmbH https://www.jobnews.info/lkm/921261310	
22	29.02.2024	Malerei Bayer sucht Verstärkung! 85253 Erdweg - Malerei Bayer GmbH https://www.jobnews.info/lkm/919914501	
23	24.02.2024	Innovation Manager (m/w/d) - Entwicklung Erdweg - Precision Motors Deutsche Minebea GmbH https://www.jobnews.info/lkm/922445205	
24	16.02.2024	Werkstudent (m/w/d), Erdweg 85253 Erdweg - Minebea AccessSolutions Deutschland GmbH https://www.jobnews.info/lkm/918526153	
25	06.02.2024	Innovation Manager (m/w/d) - Entwicklung, Erdweg 85253 Erdweg - Minebea AccessSolutions Deutschland GmbH https://www.jobnews.info/lkm/916046681	

Berufechart: Top 11-20 für Landkreis München und Umgebung

Kranführer/innen, Aufzugsmaschinisten und Bediener/innen verwandter
Hebeeinrichtungen – Helfer-/Anlern Tätigkeiten

Berufe in der Kraftfahrzeugtechnik – fachlich ausgerichtete Tätigkeiten

Berufe in der Buchhaltung – komplexe Spezialistentätigkeiten

Aufsichtskräfte - Unternehmensorganisation und -strategie

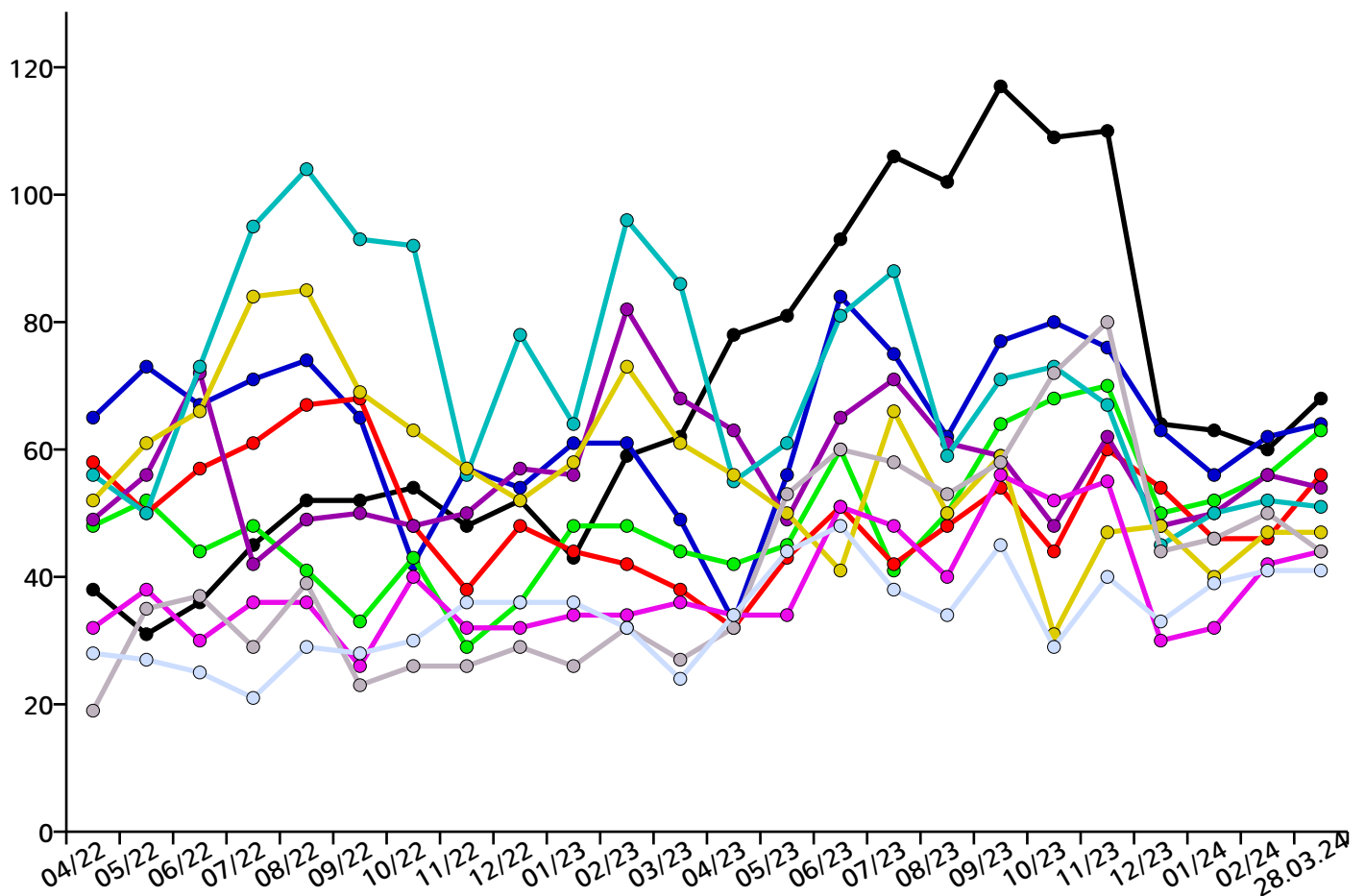
Ärzte/Ärztinnen (ohne Spezialisierung) – hoch komplexe Tätigkeiten

Berufe in der Gesundheits- und Krankenpflege (ohne Spezialisierung) – fachlich ausgerichtete Tätigkeiten

Berufe im Verkauf von Lebensmitteln (ohne Spezialisierung) – fachlich ausgerichtete Tätigkeiten

Berufe im Vertrieb (außer Informations- und Kommunikationstechnologien) –
fachlich ausgerichtete Tätigkeiten

Köche/Köchinnen (ohne Spezialisierung) – Helfer-/Anlerntätigkeiten



Berufechart: Top 41-50 für Landkreis München und Umgebung

Führungskräfte - Altenpflege

Berufe in der Hauswirtschaft – Helfer-/Anlernntätigkeiten

Berufe im Verkauf von Lebensmitteln (sonstige spezifische Tätigkeitsangabe)
– fachlich ausgerichtete Tätigkeiten

Berufe im Kundenmanagement – komplexe Spezialistentätigkeiten

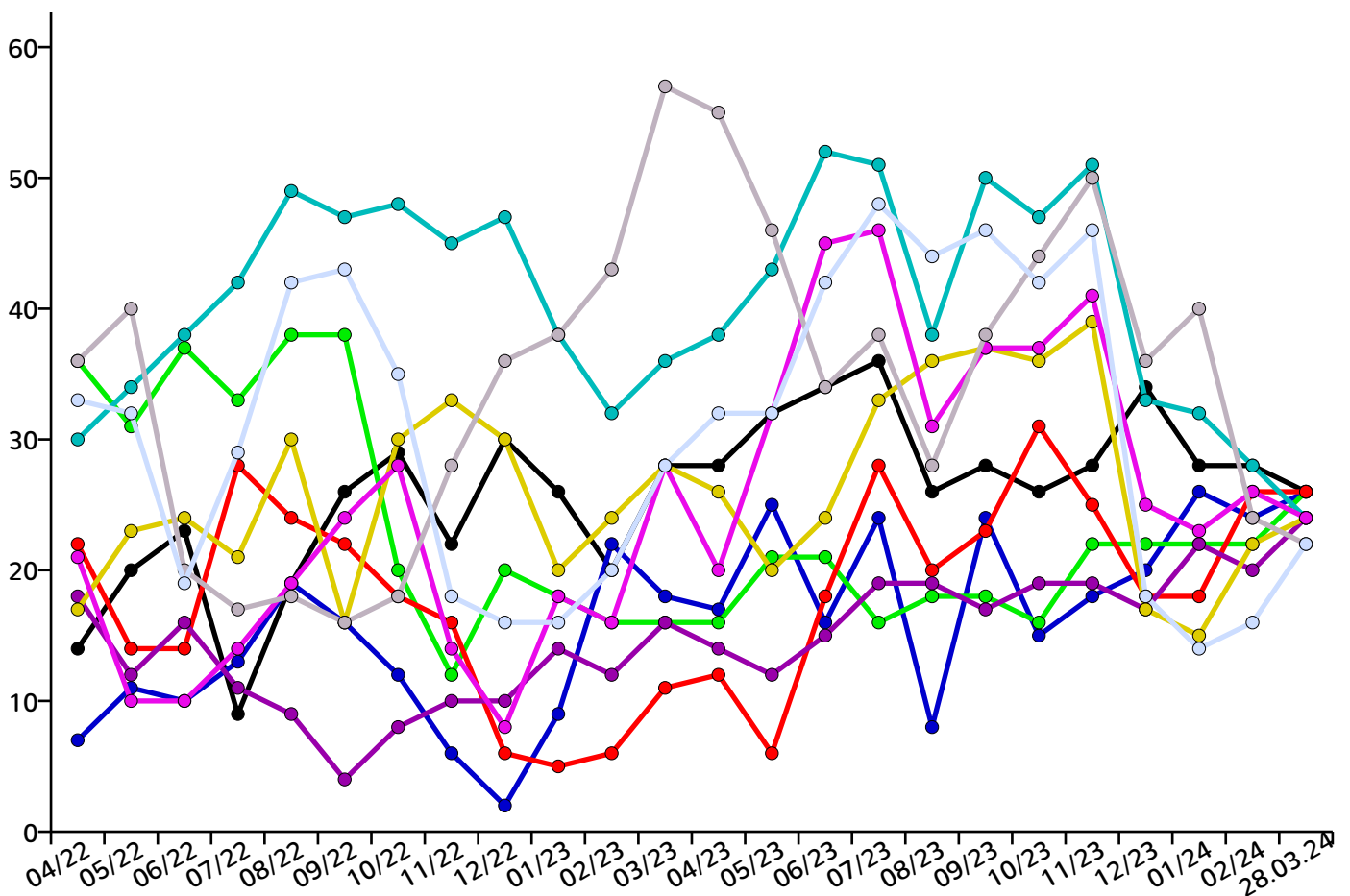
Berufe in der Steuerberatung – fachlich ausgerichtete Tätigkeiten

Berufe im Verkauf (ohne Produktspezialisierung) (sonstige spezifische Tätigkeitsangabe) – komplexe Spezialistentätigkeiten

Berufe im Holz-, Möbel- und Innenausbau – fachlich ausgerichtete Tätigkeiten

Berufe in der Sozialarbeit und Sozialpädagogik – hoch komplexe Tätigkeiten

Berufe in der Informatik (ohne Spezialisierung) – fachlich ausgerichtete Tätigkeiten





Regionale Verteilung aller Stellen im Landkreis München und Umgebung

Allach-Untermenzing	1821	Obergiesing	389
Altstadt-Lehel	12029	Pasing-Obermenzing	482
Au-Haidhausen	1772	Ramersdorf-Perlach	812
Aubing-Lochhausen-Langwied	297	Schwabing-Freimann	373
Berg am Laim	368	Schwabing-West	86
Bogenhausen	661	Schwanthalerhöhe	556
Feldmoching-Hasenbergl	161	Sendling	1239
Hadern	425	Sendling-Westpark	1
Laim	1705	Thalkirchen-Landsberg-Obersendling-Fürstenried-Forstenried-Solln	447
Ludwigsvorstadt-Isarvorstadt	483	Trudering-Riem	649
Maxvorstadt	1911	Untergiesing-Harlaching	72
Milbertshofen-Am Hart	4161	München (ohne PLZ-Zuordnung)	17139
Moosach	849		
Neuhausen-Nymphenburg	472		



Landkreis
München



herausgegeben Landkreis München · täglich aktuell · 28. März 2024

Ansprechpartner

Landratsamt München

Postanschrift:
Landratsamt München
Jobcenter
Mariahilfplatz 17, 81541 München

Telefon: 089-6221-4500
Fax: 089-6221-444500
www.landkreis-muenchen.de
Mail: jobcenter@lra-m.bayern.de

Öffnungszeiten:
Montag bis Freitag: 08:00 – 12:00 Uhr
Donnerstag zusätzlich: 14:00 – 17:30 Uhr

Impressum:
Jobnet.AG
Sitz der Gesellschaft:
Luisenstraße 41
10117 Berlin
Internet: www.jobnet.ag
zentrale E-Mail: info@jobnet.ag
Aufsichtsrat:
Prof. Dr. Franz Egle (Vorsitzender)
Prof. Dr. Joachim Thomas (Stellvertreter)
Prof. Dr. Klaus Zierer
Vorstand:
Dr. Christoph Wesselmann (Vorsitzender), cw@jobnet.ag
Ralf Bultschnieder, Dipl.-Kfm. Dipl.-Volksw., rb@jobnet.ag
Handelsregister:
Berlin Charlottenburg
HRB 163211 B
Bankverbindung:
Berliner Volksbank
IBAN: DE33 1009 0000 2518 3210 08
BIC: BEVODEBBXXX
Finanzamt für Körperschaften IV Berlin:
Steuernummer 30/366/32436
Umsatzsteuer-Identifikationsnummer DE 815533417

Bild von CC BY-SA 3.0, <https://commons.wikimedia.org/w/index.php?curid=2229917>

Rechtliche Hinweise

Die Dateien von dieser Seite dürfen gerne als Datei in unveränderter Form für alle nicht kommerziellen Zwecke kopiert und weitergegeben werden (z.B. per E-Mail). Auch Ausdrucke der Dateien oder Kopien des Ausdrucks der Dateien dürfen weitergegeben und öffentlich ausgelegt werden. Jede Form des Weiterverkaufs oder der technischen Weiternutzung in Datenbanksystemen des hier angebotenen Services oder der angebotenen Inhalte ist untersagt. Die Stellenanzeigen der jobNEWS werden



automatisch gesammelt, ausgewertet und verschlagwortet. Daher können die Stellenanzeigen nicht einzeln von Hand überprüft werden. Wir aktualisieren täglich mehrere Millionen Einträge in unserem System. Es kann in einzelnen Fällen vorkommen, dass die angezeigten Stellenanzeigen nicht der beschriebenen Kategorie oder regionalen Zuordnung entsprechen. Stellenanzeigen können nicht mehr aufrufbar sein, falls sie nicht mehr aktuell sind. jobNEWS ist in Bezug auf den Inhalt und die Darstellung urheberrechtlich geschützt. Die jobNEWS sind ein unverbindlicher Informationsservice und kein verbindlicher Vermittlungsvorschlag im Sinne des SGB II.

Hinweis zur Aktualität der Stellenanzeigen

Die ausgewiesenen Stellenanzeigen werden täglich aktuell zusammengestellt. Sofern das vorliegende Exemplar des JobIMPULS Berichts bereits älter ist, kann es vorkommen, dass Stellenanzeigen nicht mehr abrufbar sind, da sie bereits veraltet sind. Bitte rufen Sie unter Ihrem persönlichen Stellenlink die Ihre persönliche Liste mit den tagesaktuellen Stellenanzeigen auf.



Inhalt

Übersicht	2
Aktuelle Stellenangebote	3
Stellenentwicklung	9
Ansprechpartner	15