



**Landkreis  
München**



herausgegeben Landkreis München · täglich aktuell · 28. März 2024

## Offene Stellen in Schmiechen

Aktuell werden **0 offene Stellen** in der Stadt/Region Schmiechen angeboten.  
Am 27./28.03.2024 wurden **0 Stellen neu veröffentlicht**.

### Praktischer Service für die Jobsuche

Das Jobcenter bietet einen praktischen Service für alle Personen auf Jobsuche: die jobNEWS in der JobZENTRALE. Auf einen Blick wird deutlich, in welchen Bereichen der Arbeitsmarkt welche Potenziale bietet. Für die gesamte Region.

### Automatische Recherche

Die JobZENTRALE recherchiert völlig automatisch jeden Tag freie Stellen aus der gesamten Region. Zudem auch freie Ausbildungsplätze. In der Rubrik jobNEWSlokal kann für jeden Ort eine eigene Stellenliste per PDF aufgerufen und ausgedruckt werden.

### Inhalt dieser Ausgabe:

Übersicht . . . . .	2
Aktuelle Stellenangebote . . . . .	3
Stellenentwicklung . . . . .	3
Ansprechpartner . . . . .	9



### Ähnliche Stellenanzeigen werden zusammengefasst

Die JobZENTRALE bietet einen besonderen Service: ähnliche Stellenanzeigen werden in Berufsgruppen zusammengefasst. Das erleichtert die Suche enorm, da man alle Stellenanzeigen aus einem ähnlichen Bereich direkt aufrufen kann. Durch den PDF-Ausdruck je Berufsgruppe wird es noch einfacher.




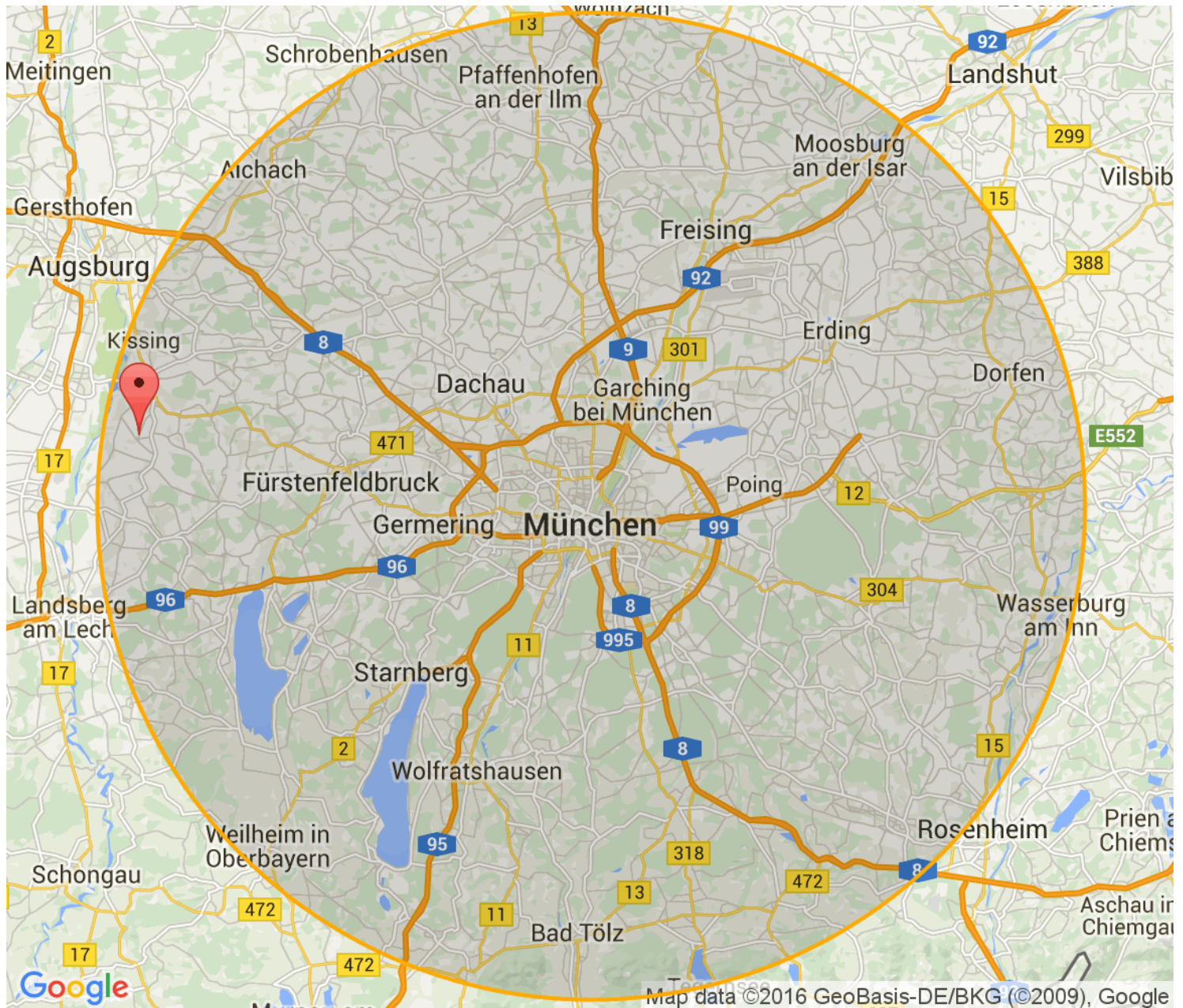


**Landkreis  
München**



## jobNEWSlokal liefert freie Stellen aus folgender Stadt / Region:

 Schmiechen







## Berufechart: Top 11-20 für Landkreis München und Umgebung

Kranführer/innen, Aufzugsmaschinisten und Bediener/innen verwandter  
Hebeeinrichtungen – Helfer-/Anlern Tätigkeiten

## Berufe in der Kraftfahrzeugtechnik – fachlich ausgerichtete Tätigkeiten

## Berufe in der Buchhaltung – komplexe Spezialistentätigkeiten

## Aufsichtskräfte - Unternehmensorganisation und -strategie

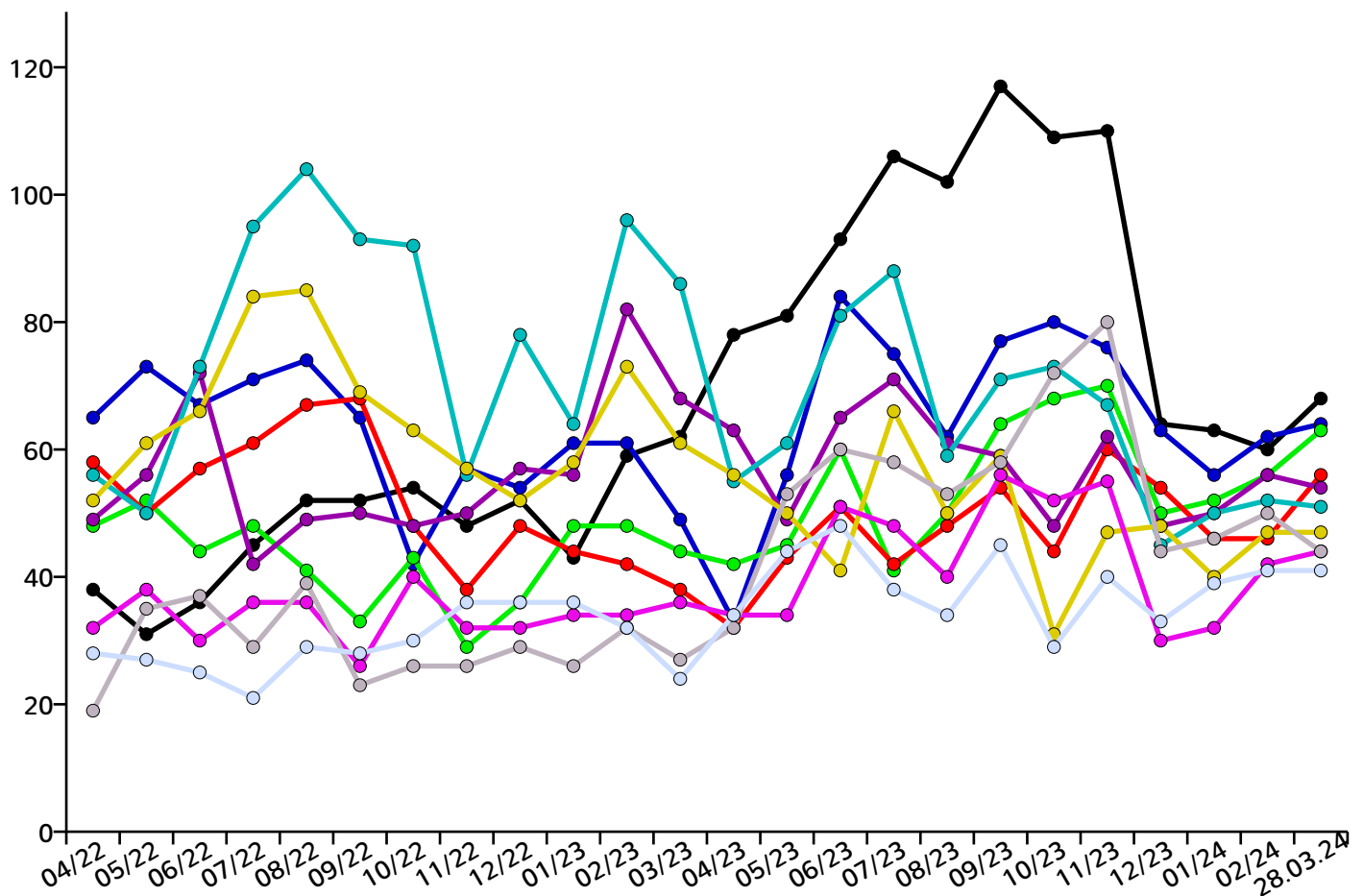
Ärzte/Ärztinnen (ohne Spezialisierung) – hoch komplexe Tätigkeiten

Berufe in der Gesundheits- und Krankenpflege (ohne Spezialisierung) – fachlich ausgerichtete Tätigkeiten

**Berufe im Verkauf von Lebensmitteln (ohne Spezialisierung) – fachlich ausgerichtete Tätigkeiten**

Berufe im Vertrieb (außer Informations- und Kommunikationstechnologien) –  
fachlich ausgerichtete Tätigkeiten

Köche/Köchinnen (ohne Spezialisierung) – Helfer-/Anlerntätigkeiten



## Berufechart: Top 21-30 für Landkreis München und Umgebung

Maschinen- und Anlagenführer/innen – fachlich ausgerichtete Tätigkeiten

### Köche/Köchinnen (ohne Spezialisierung) – fachlich ausgerichtete Tätigkeiten

## Technische Servicekräfte in Wartung und Instandhaltung – fachlich ausgerichtete Tätigkeiten

**Aufsichtskräfte - Erziehung, Sozialarbeit, Heilerziehungspflege**

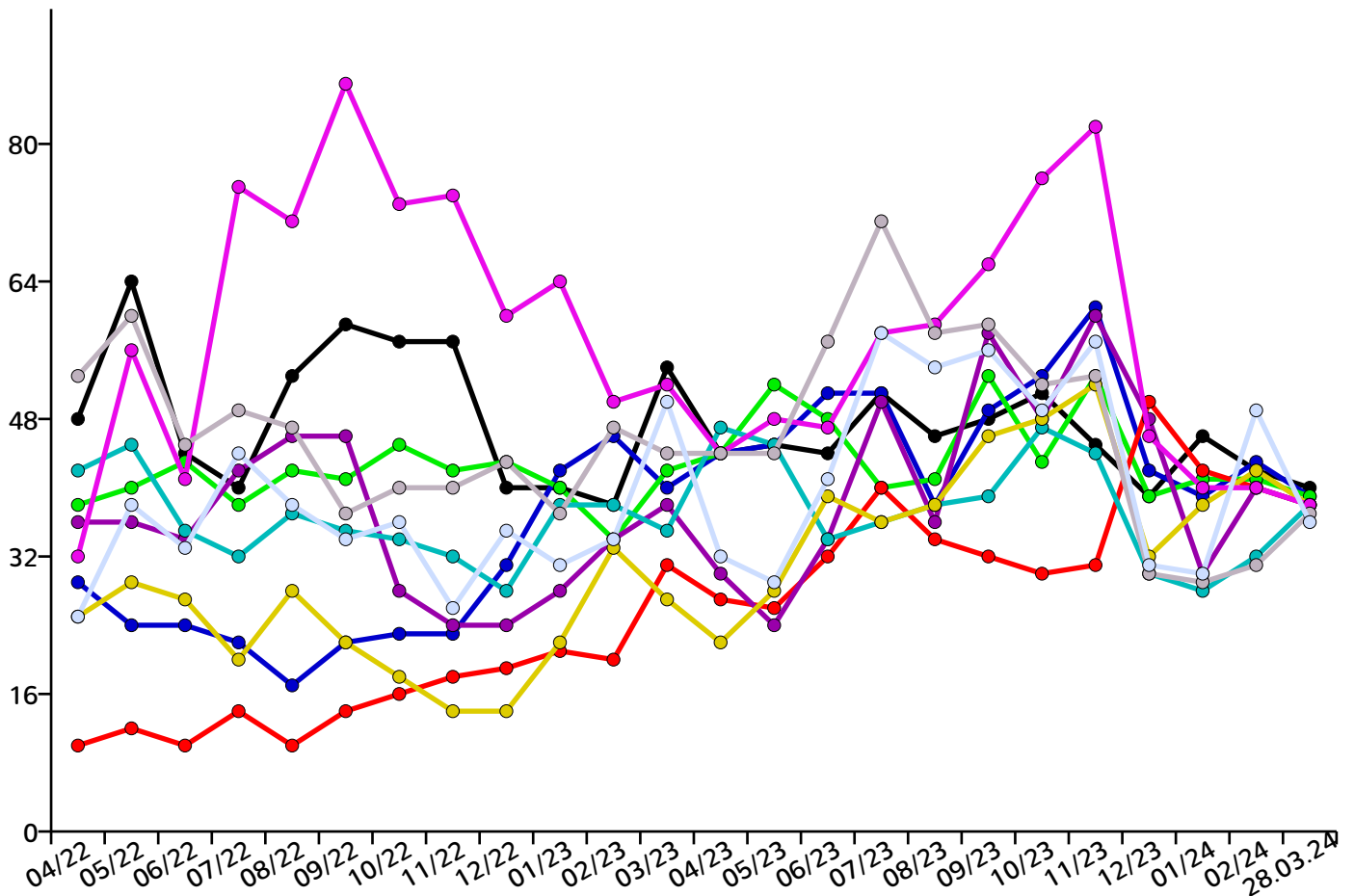
Kaufleute im Handel (ohne Spezialisierung) – komplexe  
Spezialistentätigkeiten

## Berufe in der Bauelektrik – fachlich ausgerichtete Tätigkeiten

### Medizinische Fachangestellte (ohne Spezialisierung) – fachlich ausgerichtete Tätigkeiten

## Berufe in der spannenden Metallbearbeitung – fachlich ausgerichtete Tätigkeiten

## Berufe im Gastromieservice (ohne Spezialisierung) – fachlich ausgerichtete Tätigkeiten







## Berufechart: Top 41-50 für Landkreis München und Umgebung

## Führungskräfte - Altenpflege

## Berufe in der Hauswirtschaft – Helfer-/Anlernntätigkeiten

**Berufe im Verkauf von Lebensmitteln (sonstige spezifische Tätigkeitsangabe)**  
– fachlich ausgerichtete Tätigkeiten

## Berufe im Kundenmanagement – komplexe Spezialistentätigkeiten

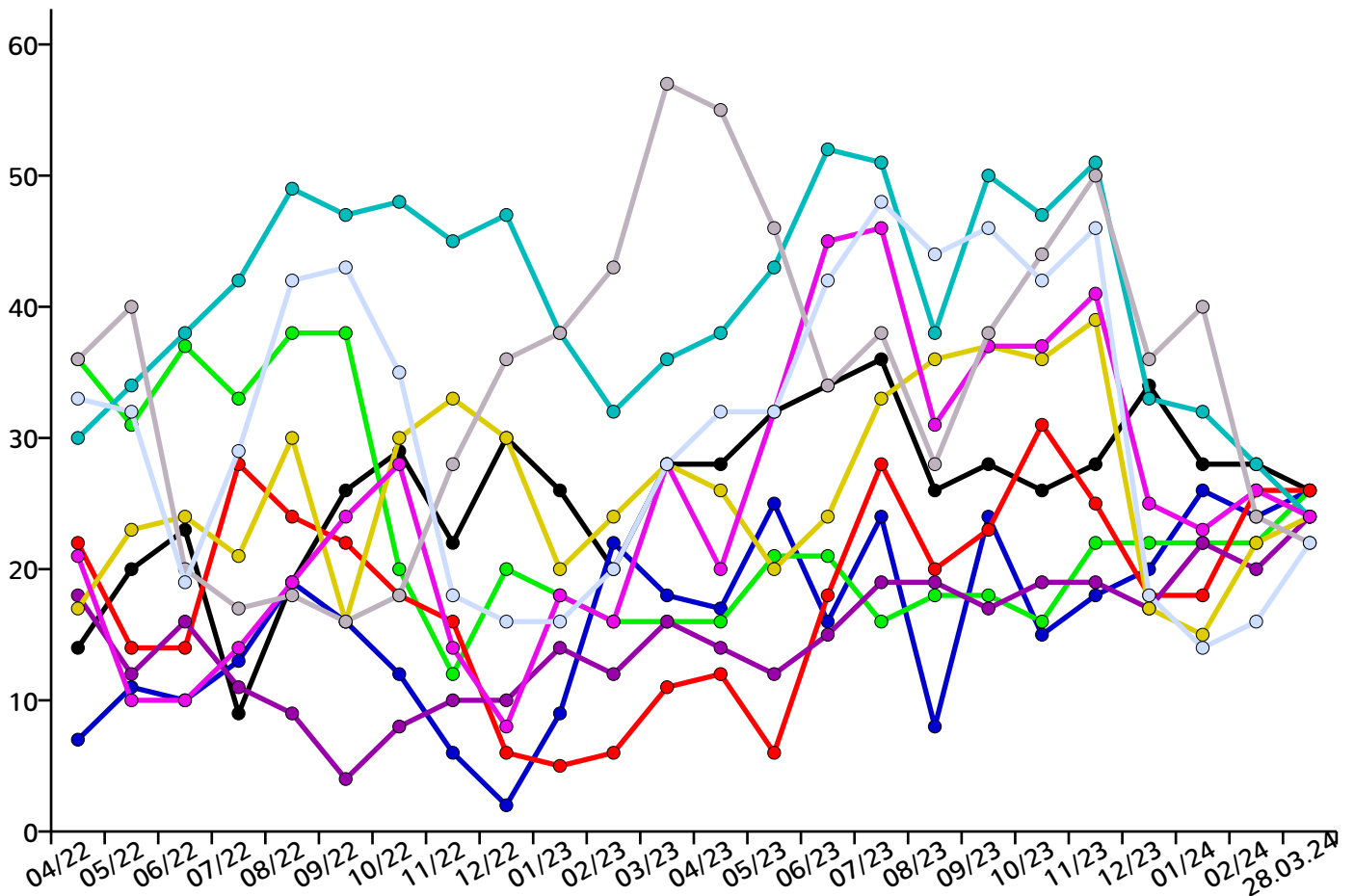
## Berufe in der Steuerberatung – fachlich ausgerichtete Tätigkeiten

Berufe im Verkauf (ohne Produktspezialisierung) (sonstige spezifische Tätigkeitsangabe) – komplexe Spezialistentätigkeiten

## Berufe im Holz-, Möbel- und Innenausbau – fachlich ausgerichtete Tätigkeiten

## Berufe in der Sozialarbeit und Sozialpädagogik – hoch komplexe Tätigkeiten

Berufe in der Informatik (ohne Spezialisierung) – fachlich ausgerichtete Tätigkeiten





## Regionale Verteilung aller Stellen im Landkreis München und Umgebung

Allach-Untermenzing	1821	Obergiesing	389
Altstadt-Lehel	12029	Pasing-Obermenzing	482
Au-Haidhausen	1772	Ramersdorf-Perlach	812
Aubing-Lochhausen-Langwied	297	Schwabing-Freimann	373
Berg am Laim	368	Schwabing-West	86
Bogenhausen	661	Schwanthalerhöhe	556
Feldmoching-Hasenbergl	161	Sendling	1239
Hadern	425	Sendling-Westpark	1
Laim	1705	Thalheim-Obersendling-Fürstenried-Forstenried-Solln	447
Ludwigsvorstadt-Isarvorstadt	483	Trudering-Riem	649
Maxvorstadt	1911	Untergiesing-Harlaching	72
Milbertshofen-Am Hart	4161	München (ohne PLZ-Zuordnung)	17139
Moosach	849		
Neuhausen-Nymphenburg	472		





Landkreis  
München



herausgegeben Landkreis München · täglich aktuell · 28. März 2024

## **Ansprechpartner**

Landratsamt München

Postanschrift:  
Landratsamt München  
Jobcenter  
Mariahilfplatz 17, 81541 München

Telefon: 089-6221-4500  
Fax: 089-6221-444500  
[www.landkreis-muenchen.de](http://www.landkreis-muenchen.de)  
Mail: [jobcenter@lra-m.bayern.de](mailto:jobcenter@lra-m.bayern.de)

Öffnungszeiten:  
Montag bis Freitag: 08:00 – 12:00 Uhr  
Donnerstag zusätzlich: 14:00 – 17:30 Uhr

Impressum:  
Jobnet.AG  
Sitz der Gesellschaft:  
Luisenstraße 41  
10117 Berlin  
Internet: [www.jobnet.ag](http://www.jobnet.ag)  
zentrale E-Mail: [info@jobnet.ag](mailto:info@jobnet.ag)  
Aufsichtsrat:  
Prof. Dr. Franz Egle (Vorsitzender)  
Prof. Dr. Joachim Thomas (Stellvertreter)  
Prof. Dr. Klaus Zierer  
Vorstand:  
Dr. Christoph Wesselmann (Vorsitzender), [cw@jobnet.ag](mailto:cw@jobnet.ag)  
Ralf Bultschnieder, Dipl.-Kfm. Dipl.-Volksw., [rb@jobnet.ag](mailto:rb@jobnet.ag)  
Handelsregister:  
Berlin Charlottenburg  
HRB 163211 B  
Bankverbindung:  
Berliner Volksbank  
IBAN: DE33 1009 0000 2518 3210 08  
BIC: BEVODEBBXXX  
Finanzamt für Körperschaften IV Berlin:  
Steuernummer 30/366/32436  
Umsatzsteuer-Identifikationsnummer DE 815533417

Bild von Von Flummi-2011 - Eigenes Werk, CC BY-SA 3.0,  
<https://commons.wikimedia.org/w/index.php?curid=29452937>

## **Rechtliche Hinweise**

Die Dateien von dieser Seite dürfen gerne als Datei in unveränderter Form für alle nicht kommerziellen Zwecke kopiert und weitergegeben werden (z.B. per E-Mail). Auch Ausdrucke der Dateien oder Kopien des Ausdrucks der Dateien dürfen weitergegeben und öffentlich ausgelegt werden. Jede Form des Weiterverkaufs oder der technischen Weiternutzung in Datenbanksystemen des hier angebotenen



Services oder der angebotenen Inhalte ist untersagt. Die Stellenanzeigen der jobNEWS werden automatisch gesammelt, ausgewertet und verschlagwortet. Daher können die Stellenanzeigen nicht einzeln von Hand überprüft werden. Wir aktualisieren täglich mehrere Millionen Einträge in unserem System. Es kann in einzelnen Fällen vorkommen, dass die angezeigten Stellenanzeigen nicht der beschriebenen Kategorie oder regionalen Zuordnung entsprechen. Stellenanzeigen können nicht mehr aufrufbar sein, falls sie nicht mehr aktuell sind. jobNEWS ist in Bezug auf den Inhalt und die Darstellung urheberrechtlich geschützt. Die jobNEWS sind ein unverbindlicher Informationsservice und kein verbindlicher Vermittlungsvorschlag im Sinne des SGB II.

#### Hinweis zur Aktualität der Stellenanzeigen

Die ausgewiesenen Stellenanzeigen werden täglich aktuell zusammengestellt. Sofern das vorliegende Exemplar des JobIMPULS Berichts bereits älter ist, kann es vorkommen, dass Stellenanzeigen nicht mehr abrufbar sind, da sie bereits veraltet sind. Bitte rufen Sie unter Ihrem persönlichen Stellenlink die Ihre persönliche Liste mit den tagesaktuellen Stellenanzeigen auf.





**Inhalt**

Übersicht	2
Aktuelle Stellenangebote	3
Stellenentwicklung	3
Ansprechpartner	9