



Landkreis
München



Offene Stellen in Schiltberg

Aktuell werden **2 offene Stellen** in der Stadt/Region Schiltberg angeboten.
Am 28./29.03.2024 wurden **0 Stellen neu veröffentlicht**.

Praktischer Service für die Jobsuche

Das Jobcenter bietet einen praktischen Service für alle Personen auf Jobsuche: die jobNEWS in der JobZENTRALE. Auf einen Blick wird deutlich, in welchen Bereichen der Arbeitsmarkt welche Potenziale bietet. Für die gesamte Region.

Automatische Recherche

Die JobZENTRALE recherchiert völlig automatisch jeden Tag freie Stellen aus der gesamten Region. Zudem auch freie Ausbildungsplätze. In der Rubrik jobNEWSlokal kann für jeden Ort eine eigene Stellenliste per PDF aufgerufen und ausgedruckt werden.

Inhalt dieser Ausgabe:

Übersicht	2
Aktuelle Stellenangebote	3
Stellenentwicklung	4
Ansprechpartner	10



Ähnliche Stellenanzeigen werden zusammengefasst

Die JobZENTRALE bietet einen besonderen Service: ähnliche Stellenanzeigen werden in Berufsgruppen zusammengefasst. Das erleichtert die Suche enorm, da man alle Stellenanzeigen aus einem ähnlichen Bereich direkt aufrufen kann. Durch den PDF-Ausdruck je Berufsgruppe wird es noch einfacher.




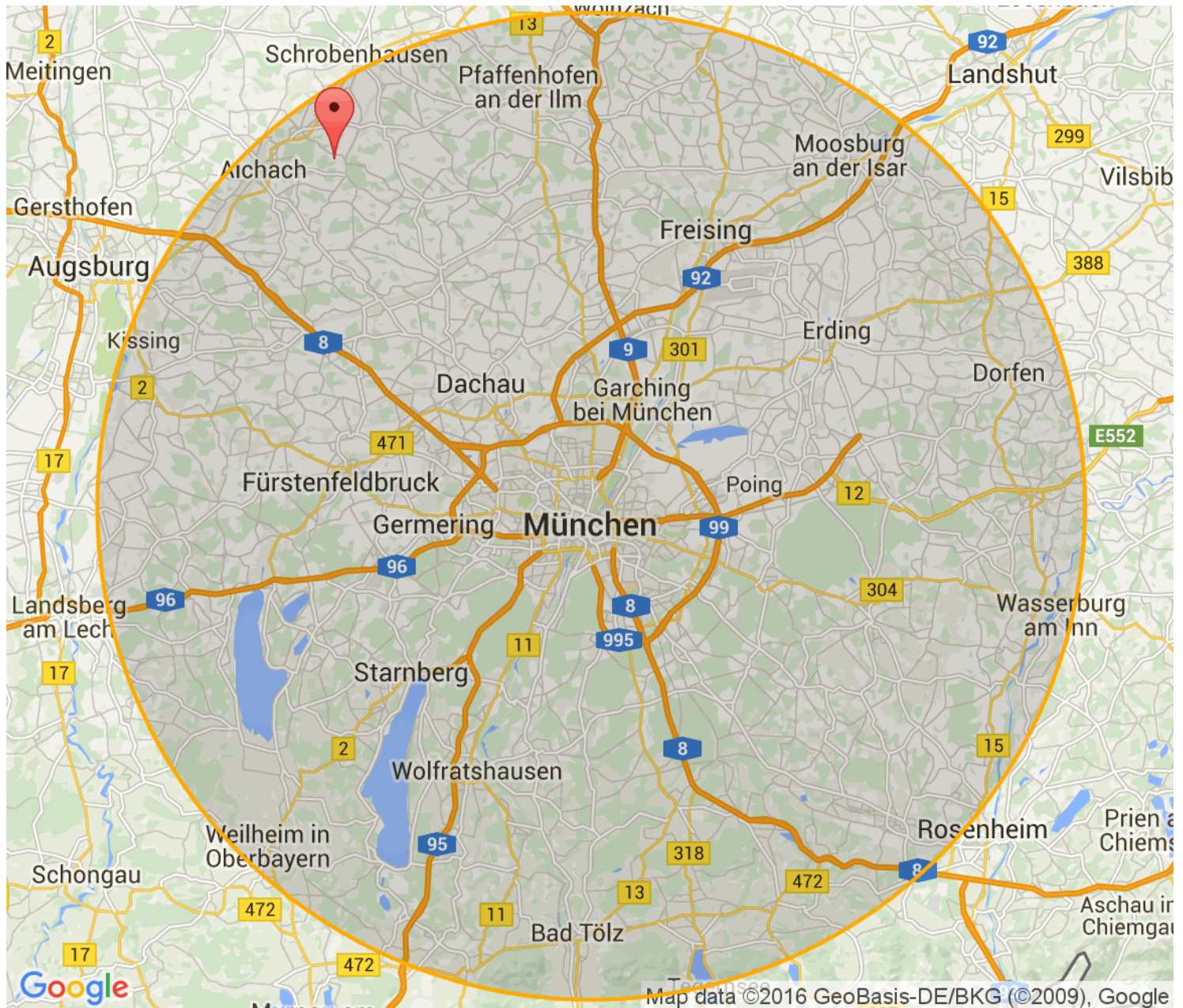
Landkreis
München



herausgegeben Landkreis München · täglich aktuell · 29. März 2024

jobNEWSlokal liefert freie Stellen aus folgender Stadt / Region:

 Schiltberg





Aktuelle Stellen in Schiltberg

Stellen für Fachkräfte 3

Die Stellen sind nach dem Datum der Veröffentlichung sortiert. Die aktuellen Stellen stehen oben. Z = Zeitarbeit. P = Personalberatung/ private Arbeitsvermittlung. G = geringfügige Beschäftigung. A = Ausbildungsplatz.

2 Stellen für Fachkräfte:

1	23.01.2024	Metallbauer/in - Konstruktionstechnik (m/w/d) gesucht! 86576 Schiltberg - Schwibinger Jakob Schlosserei https://www.jobnews.info/lkm/914551113
2	16.01.2024	Erzieherin (m/w/d) für den Waldkindergarten für Kita "St. Maria Magdalena" Schiltberg in Teilzeit (2 86576 Schiltberg - KiTA-Zentrum St. Simpert https://www.jobnews.info/lkm/912618379

Berufechart: Top 11-20 für Landkreis München und Umgebung

Kranführer/innen, Aufzugsmaschinisten und Bediener/innen verwandter
Hebeeinrichtungen – Helfer-/Anlern Tätigkeiten

Berufe in der Kraftfahrzeugtechnik – fachlich ausgerichtete Tätigkeiten

Berufe in der Buchhaltung – komplexe Spezialistentätigkeiten

Aufsichtskräfte - Unternehmensorganisation und -strategie

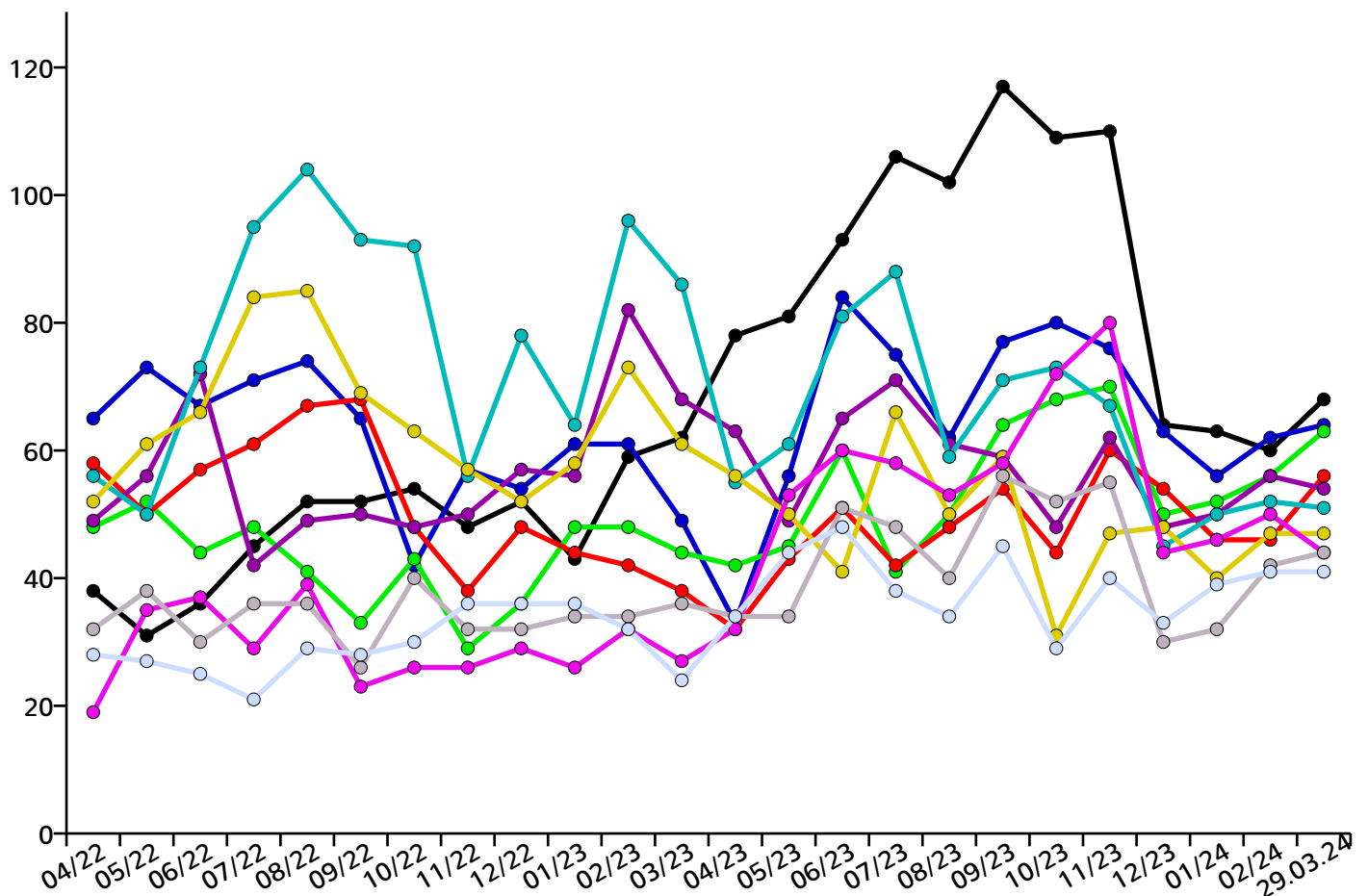
Köche/Köchinnen (ohne Spezialisierung) – Helfer-/Anlerntätigkeiten

Berufe in der Gesundheits- und Krankenpflege (ohne Spezialisierung) – fachlich ausgerichtete Tätigkeiten

Berufe im Verkauf von Lebensmitteln (ohne Spezialisierung) – fachlich ausgerichtete Tätigkeiten

Berufe im Vertrieb (außer Informations- und Kommunikationstechnologien) –
fachlich ausgerichtete Tätigkeiten

Ärzte/Ärztinnen (ohne Spezialisierung) – hoch komplexe Tätigkeiten



Berufechart: Top 21-30 für Landkreis München und Umgebung

Maschinen- und Anlagenführer/innen – fachlich ausgerichtete Tätigkeiten

Köche/Köchinnen (ohne Spezialisierung) – fachlich ausgerichtete Tätigkeiten

Technische Servicekräfte in Wartung und Instandhaltung – fachlich ausgerichtete Tätigkeiten

Kaufleute im Handel (ohne Spezialisierung) – komplexe
Spezialistentätigkeiten

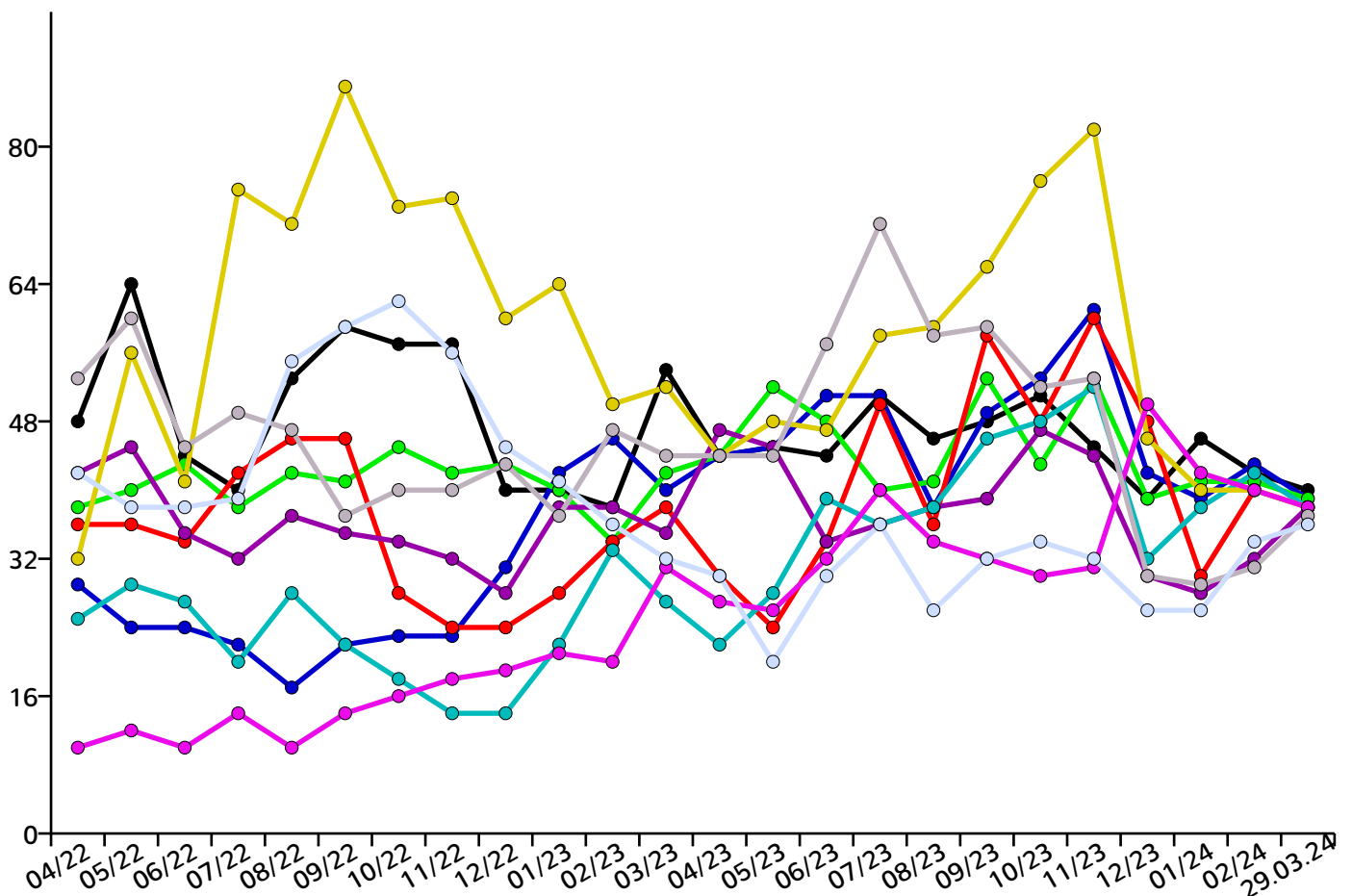
Berufe in der Bauelektrik – fachlich ausgerichtete Tätigkeiten

Medizinische Fachangestellte (ohne Spezialisierung) – fachlich ausgerichtete Tätigkeiten

Berufe in der spannenden Metallbearbeitung – fachlich ausgerichtete Tätigkeiten

Aufsichtskräfte - Erziehung, Sozialarbeit, Heilerziehungspflege

Berufe im Gastromieservice (ohne Spezialisierung) – fachlich ausgerichtete Tätigkeiten



Berufechart: Top 31-40 für Landkreis München und Umgebung

Berufe im Vertrieb (außer Informations- und Kommunikationstechnologien) – komplexe Spezialistentätigkeiten

Berufe für Post- und Zustelldienste – Helfer-/Anlernertätigkeiten

Berufe im Metallbau – fachlich ausgerichtete Tätigkeiten

Berufe in der Sozialarbeit und Sozialpädagogik – komplexe Spezialistentätigkeiten

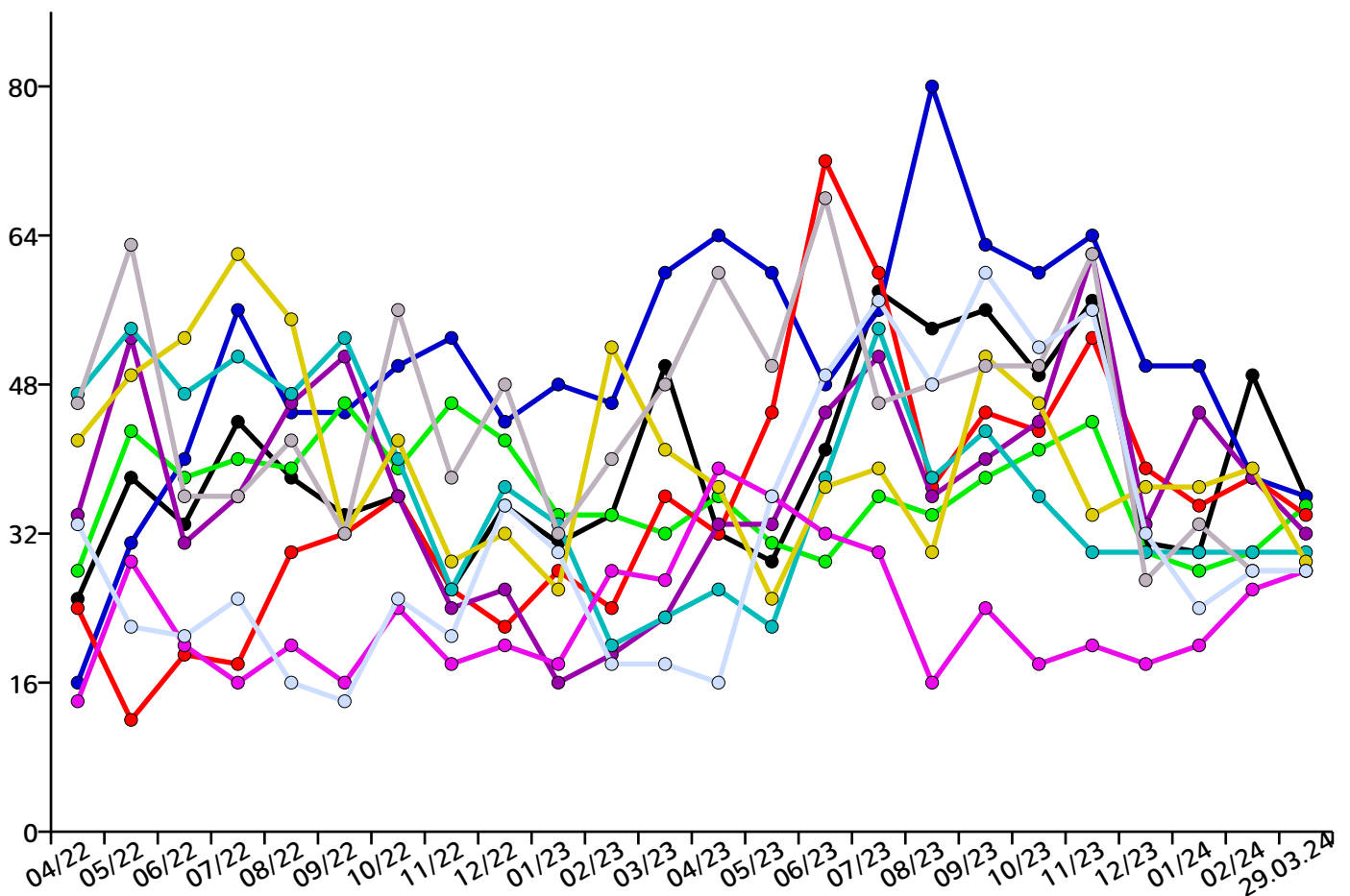
Kassierer/innen und Kartenverkäufer/innen – fachlich ausgerichtete Tätigkeiten

Berufskraftfahrer/innen (Güterverkehr/LKW) – fachlich ausgerichtete Tätigkeiten

Berufe in Werbung und Marketing – komplexe Spezialistentätigkeiten

Berufe in der IT-Systemadministration – komplexe Spezialistentätigkeiten

Berufe im Verkauf (ohne Produktspezialisierung) – Helfer-/Anlern­tätigkeiten



Berufechart: Top 41-50 für Landkreis München und Umgebung

Berufe in der Hauswirtschaft – Helfer-/Anlern­tätigkeiten

Berufe im Verkauf von Lebensmitteln (sonstige spezifische Tätigkeitsangabe)
– fachlich ausgerichtete Tätigkeiten

Berufe im Kundenmanagement – komplexe Spezialistentätigkeiten

Führungskräfte - Altenpflege

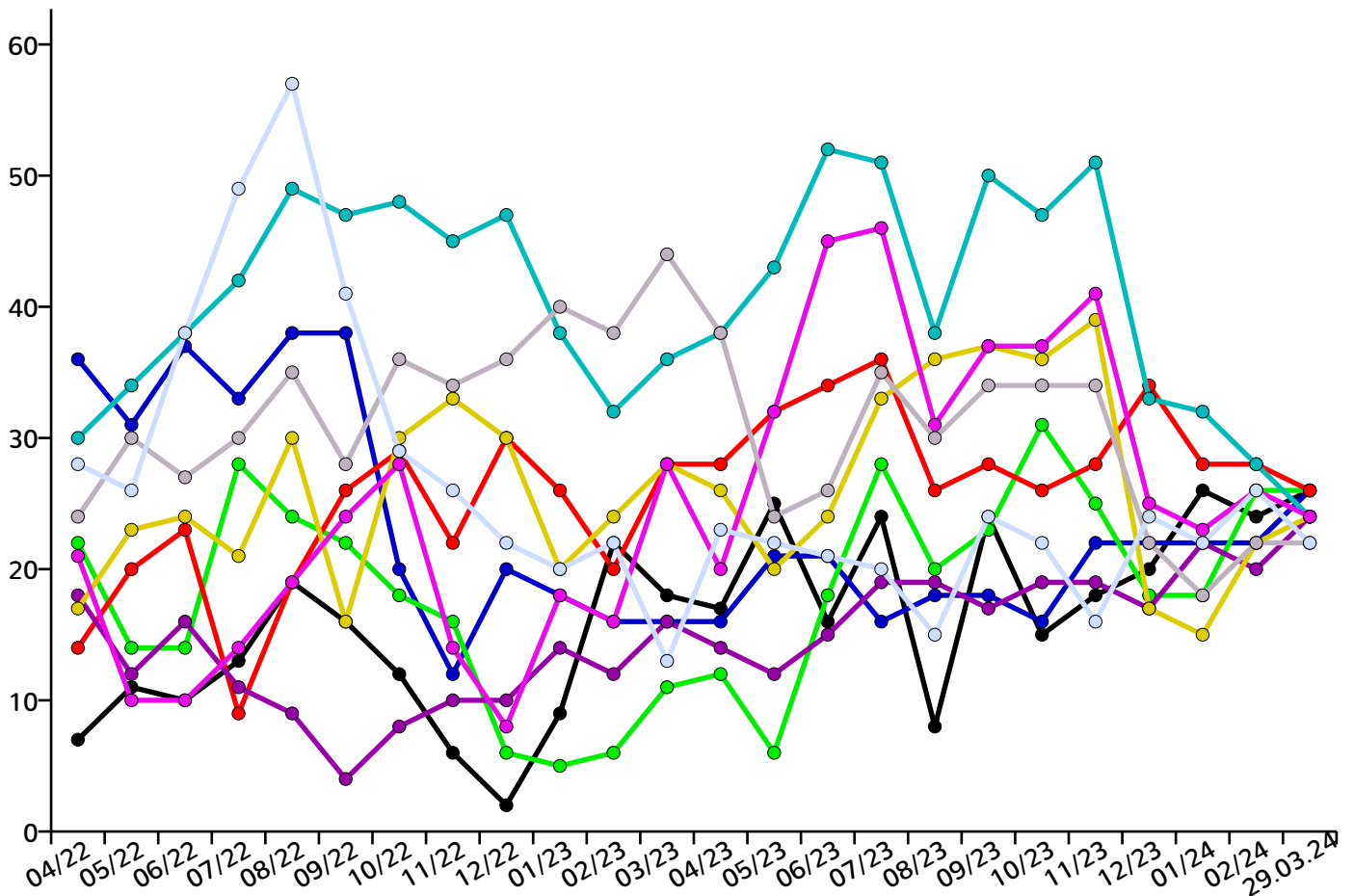
Berufe in der Steuerberatung – fachlich ausgerichtete Tätigkeiten

Berufe im Verkauf (ohne Produktspezialisierung) (sonstige spezifische Tätigkeitsangabe) – komplexe Spezialistentätigkeiten

Berufe im Holz-, Möbel- und Innenausbau – fachlich ausgerichtete Tätigkeiten

Berufe in der Sozialarbeit und Sozialpädagogik – hoch komplexe Tätigkeiten

Berufe in der Informations- und Telekommunikationstechnik – fachlich
ausgerichtete Tätigkeiten





Regionale Verteilung aller Stellen im Landkreis München und Umgebung

Allach-Untermenzing	1838	Obergiesing	394
Altstadt-Lehel	12209	Pasing-Obermenzing	484
Au-Haidhausen	1812	Ramersdorf-Perlach	815
Aubing-Lochhausen-Langwied	298	Schwabing-Freimann	381
Berg am Laim	375	Schwabing-West	87
Bogenhausen	674	Schwanthalerhöhe	569
Feldmoching-Hasenbergl	162	Sendling	1267
Hadern	428	Sendling-Westpark	1
Laim	1715	Thalheim-Obersendling-Fürstenried-Forstenried-Solln	458
Ludwigsvorstadt-Isarvorstadt	485	Trudering-Riem	653
Maxvorstadt	1948	Untergiesing-Harlaching	74
Milbertshofen-Am Hart	4227	München (ohne PLZ-Zuordnung)	17134
Moosach	856		
Neuhausen-Nymphenburg	477		



Landkreis
München



herausgegeben Landkreis München · täglich aktuell · 29. März 2024

Ansprechpartner

Landratsamt München

Postanschrift:
Landratsamt München
Jobcenter
Mariahilfplatz 17, 81541 München

Telefon: 089-6221-4500
Fax: 089-6221-444500
www.landkreis-muenchen.de
Mail: jobcenter@lra-m.bayern.de

Öffnungszeiten:
Montag bis Freitag: 08:00 – 12:00 Uhr
Donnerstag zusätzlich: 14:00 – 17:30 Uhr

Impressum:
Jobnet.AG
Sitz der Gesellschaft:
Luisenstraße 41
10117 Berlin
Internet: www.jobnet.ag
zentrale E-Mail: info@jobnet.ag
Aufsichtsrat:
Prof. Dr. Franz Egle (Vorsitzender)
Prof. Dr. Joachim Thomas (Stellvertreter)
Prof. Dr. Klaus Zierer
Vorstand:
Dr. Christoph Wesselmann (Vorsitzender), cw@jobnet.ag
Ralf Bultschnieder, Dipl.-Kfm. Dipl.-Volksw., rb@jobnet.ag
Handelsregister:
Berlin Charlottenburg
HRB 163211 B
Bankverbindung:
Berliner Volksbank
IBAN: DE33 1009 0000 2518 3210 08
BIC: BEVODEBBXXX
Finanzamt für Körperschaften IV Berlin:
Steuernummer 30/366/32436
Umsatzsteuer-Identifikationsnummer DE 815533417

Bild von Von Marusmmm - Eigenes Werk, CC-BY-SA 4.0,
<https://commons.wikimedia.org/w/index.php?curid=47508161>

Rechtliche Hinweise

Die Dateien von dieser Seite dürfen gerne als Datei in unveränderter Form für alle nicht kommerziellen Zwecke kopiert und weitergegeben werden (z.B. per E-Mail). Auch Ausdrucke der Dateien oder Kopien des Ausdrucks der Dateien dürfen weitergegeben und öffentlich ausgelegt werden. Jede Form des Weiterverkaufs oder der technischen Weiternutzung in Datenbanksystemen des hier angebotenen



Services oder der angebotenen Inhalte ist untersagt. Die Stellenanzeigen der jobNEWS werden automatisch gesammelt, ausgewertet und verschlagwortet. Daher können die Stellenanzeigen nicht einzeln von Hand überprüft werden. Wir aktualisieren täglich mehrere Millionen Einträge in unserem System. Es kann in einzelnen Fällen vorkommen, dass die angezeigten Stellenanzeigen nicht der beschriebenen Kategorie oder regionalen Zuordnung entsprechen. Stellenanzeigen können nicht mehr aufrufbar sein, falls sie nicht mehr aktuell sind. jobNEWS ist in Bezug auf den Inhalt und die Darstellung urheberrechtlich geschützt. Die jobNEWS sind ein unverbindlicher Informationsservice und kein verbindlicher Vermittlungsvorschlag im Sinne des SGB II.

Hinweis zur Aktualität der Stellenanzeigen

Die ausgewiesenen Stellenanzeigen werden täglich aktuell zusammengestellt. Sofern das vorliegende Exemplar des JobIMPULS Berichts bereits älter ist, kann es vorkommen, dass Stellenanzeigen nicht mehr abrufbar sind, da sie bereits veraltet sind. Bitte rufen Sie unter Ihrem persönlichen Stellenlink die Ihre persönliche Liste mit den tagesaktuellen Stellenanzeigen auf.



Inhalt

Übersicht	2
Aktuelle Stellenangebote	3
Stellenentwicklung	4
Ansprechpartner	10